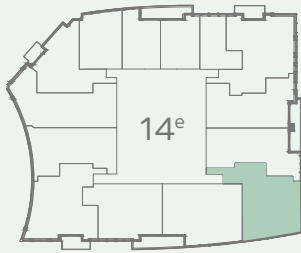


altura

Unité
1402



ORIENTATION
Nord-Est/Sud-Est



PRIX
524 000 \$ TTC

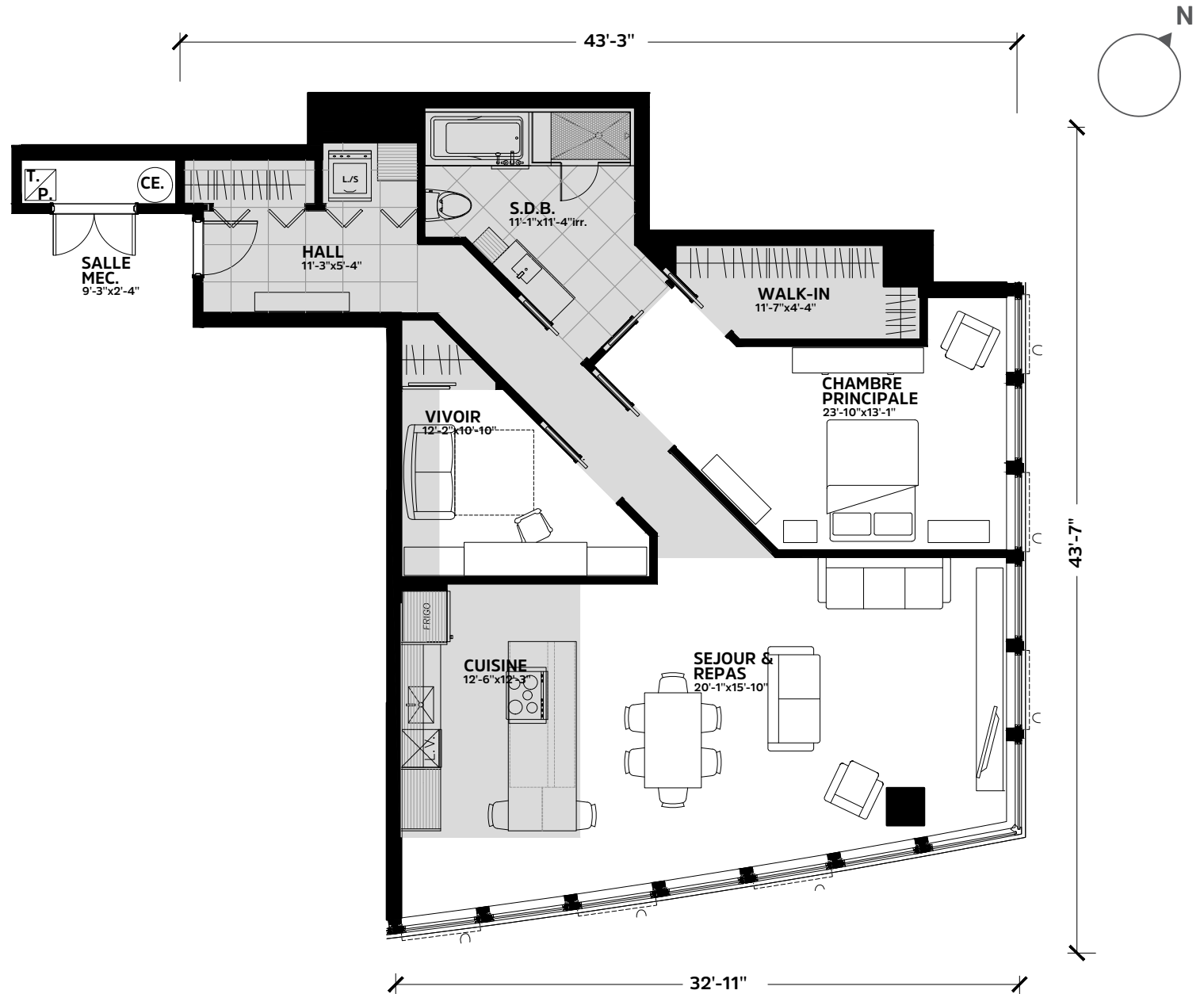


SUPERFICIE
1 364,8 pi²



VUE
Sur la ville, le fleuve
et les montagnes

alturacondos.ca



23-07-14
NOTES IMPORTANTES

NOTE 1

La superficie brute est calculée en incluant les murs extérieurs et la moitié des murs mitoyens. la superficie nette est calculée à la surface intérieure des murs mitoyens extérieurs. Les dimensions et superficies sont approximatives et sujettes à changements. Les masses grises représentent les retombées de plafond de gypse nécessaires au passage de la mécanique du bâtiment (peuvent être modifiées sans préavis). d'autres changements peuvent être apportés pour permettre le passage de conduits de plomberie ou de ventilation.

NOTE 2

La position et la grandeur des fenêtres aux étages peuvent varier légèrement sans préavis.

NOTE 3

Les grandeurs des balcons et terrasses peuvent varier légèrement.

NOTE 4

La zone ombragée sur les plans correspond à un plafond donnant une hauteur libre de 8'-0".

Tous les plans, dessins et esquisses fournis ou mis à votre disposition par le vendeur, incluant, sans restriction, ceux compris dans tout matériel et documents promotionnels ou de marketing, ne sont que de nature conceptuelle, constituent des rendus artistiques et ne lient pas contractuellement le vendeur, celui-ci n'a aucune obligation quelconque de compléter le projet ou toute partie de ce dernier, en conformité avec ceux-ci.

All plans and drawings made available by vendor, including, without limitation, those included in promotional materials, are conceptual in nature, are the artist's design and are not contractually binding and vendor has no obligation whatsoever to complete the project or any part thereof in conformity therewith.